



Parc  
naturel  
régional  
du Haut-Languedoc  
LENGUADOC NAUT

# OUVREZ VOS MIRETTES

Amateurs de nature, vous pouvez agir pour la biodiversité en notant et transmettant vos observations !

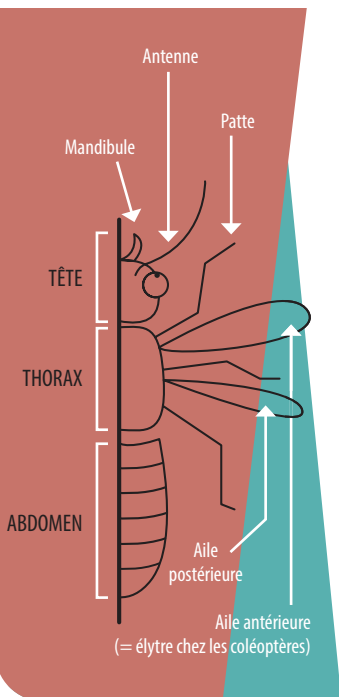
## ► INSECTES ◀

### Observez le Peuple de l'Herbe !

Les insectes ont conquis tous les milieux et leur diversité est impressionnante ( + 40 000 espèces en France !). En relation étroite avec la flore, ils remplissent de nombreux rôles : pollinisation, recyclage de la matière, régulation...

Les insectes adultes possèdent six pattes, une paire d'antennes et un corps séparé en trois parties distinctes.

L'*abdomen* contient la plupart des organes et peut aussi porter une structure pour pondre (ovipositeur) ou piquer (aiguillon).



PARC DU HAUT-LANQUEDOC

## LUCANE CERF-VOLANT

*Lucanus cervus*



J  
F  
M  
A  
M  
J  
J  
A  
S  
O  
N  
D

3 à 9 cm (hors mandibules)

Brun-noir aux élytres bordeaux. Chez les mâles, la tête est élargie et porte de très grandes mandibules.

Forêts de feuillus

Les mâles sont appelés cerfs-volants en raison de la forme de leurs mandibules qui rappellent des bois de cerfs.

## ROSALIE DES ALPES

*Rosalia alpina*



J  
F  
M  
A  
M  
J  
J  
A  
S  
O  
N  
D

2 à 4 cm (hors antennes)

Bleu ciel marqué de larges tâches noires. Antennes très longues, bleues, portant plusieurs touffes de poils noirs.

Forêts de feuillus

**Attention, espèce protégée ! Il est interdit de me faire du mal, de me déplacer ou de détruire l'endroit où je vis.**

## EPHIPPIGÈRE DES VIGNES

*Ephippiger diurnus*



J  
F  
M  
A  
M  
J  
J  
A  
S  
O  
N  
D

2 à 3 cm

Sauterelle sans ailes, verte ou brune, souvent rayée. Thorax en forme de selle. La femelle adulte dispose d'un long appendice (ovipositeur) qui sert à pondre mais pas à piquer !

Pelouses et landes sèches

Ma cousine l'éphippigère carénée me ressemble beaucoup mais, contrairement à moi, elle a les yeux blancs ! Autrefois commune dans les vignes, je me raréfie à cause de l'utilisation de pesticides.

## EMPUSE COMMUNE

*Empusa pennata*



© PNRHL - C. Almodovar



J  
F  
M  
A  
M  
J  
J  
A  
S  
O  
N  
D



6 à 7 cm (adultes)



Allure de mante religieuse brune, verte ou rosâtre. Tête surmontée d'une extension conique.



Pelouses et landes sèches



Les jeunes empuses ont une allure si étrange, avec leur abdomen recourbé vers le haut et couvert d'excroissances, qu'on les appelle localement les diabolotins.

## DAMIER DE LA SUCCISE

*Euphydryas aurinia*



© pxhere.com



J  
F  
M  
A  
M  
J  
J  
A  
S  
O  
N  
D



2 cm



Ailes ornées sur le dessus d'un damier irrégulier de cases oranges, jaunes orangées et brunes. Les ailes postérieures sont bordées d'une série de points noirs dans des tâches oranges.



Prairies humides



**Les prairies humides, où je vis, sont bien moins fréquentes qu'avant. Je suis donc devenu assez rare et strictement protégé. A n'observer qu'avec les yeux !**

## VULCAIN

*Vanessa atalanta*



© Shutterstock\_ 81928627



J  
F  
M  
A  
M  
J  
J  
A  
S  
O  
N  
D



5 à 6 cm



Ailes brun noir dessus, marquées d'une bande orange vif. Le sommet des ailes antérieures est orné de tâches blanches. Dessous, les postérieures sont marbrées de brun.



Variable, y compris les jardins



Pour m'observer, laissez pousser quelques orties ! C'est là que je ponds mes œufs et que mes chenilles grandissent, dans l'abri qu'elles créent à l'aide de feuilles et de soie.



Remarques

## XYLOCOPE VIOLET

*Xylocopa violacea*




© Yves Peyrot




J  
F  
M  
A  
M  
J  
J  
A  
S  
O  
N  
D

 3 cm

 Abeille trapue au corps couvert de poils noirs aux reflets métalliques et aux ailes foncées, brun rouges à violettes.

 Tout habitat ensoleillé à proximité de bois mort

 Ma taille peut vous impressionner car je suis l'une des plus grosses abeilles françaises mais, comme ces dernières, je ne suis pas agressive et ne pique qu'en dernier recours.

Au voleur ! Ma langue est trop courte pour aller jusqu'au fond de certaines des fleurs que je butine alors il m'arrive de percer un trou sur la base de la fleur et de boire le nectar directement par là.

## CALOPTÉRYX OCCITAN


*Calopteryx xanthostoma*





© PNRHL - J. Casquet




J  
F  
M  
A  
M  
J  
J  
A  
S  
O  
N  
D

 4 à 5 cm

 Insecte aux reflets métalliques. Le mâle a le corps bleu vert et les ailes transparentes à la base puis opaques (brunes ou bleu foncé). La femelle a le corps vert et les ailes entièrement verdâtres ou bronze.

 Rivières et canaux ensoleillés

 Demoiselle ou libellule ? Les libellules sont des insectes trapus, qui portent leurs ailes à plat quand elles sont posées. Les demoiselles sont plus gracieuses et gardent leurs ailes le long du corps ou mi-ouvertes lorsqu'elles ne volent pas.

Pour aller plus loin

Pour saisir vos informations :

▶ **GeoNat'Occitanie** : [geonature.biodiv-occitanie.fr](http://geonature.biodiv-occitanie.fr)

Ils travaillent sur le sujet :

▶ **Office pour les insectes et leur environnement - antenne Occitanie** : [opiel.org](http://opiel.org)

▶ **Conservatoire d'espaces naturels d'Occitanie - groupe Invertébrés** :  
[www.cen-mp.org/gimp](http://www.cen-mp.org/gimp)



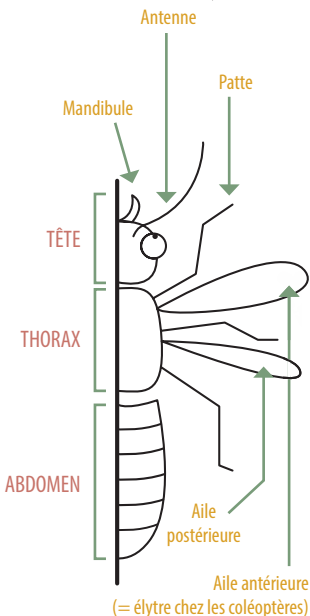
Parc  
naturel  
régional  
du Haut-Languedoc  
LENGUADOC NAUT

OUVREZ  
VOS  
MIRETTES

# Carnet d'OBSERVATION action



## INSECTES



On peut en trouver des insectes à tout moment de l'année mais la meilleure période reste la belle saison où ils sont les plus actifs... et les plus abondants !

En milieu ouvert (prairies bocagères, pelouses et landes...), vous rencontrerez les butineurs parmi les fleurs, des amateurs de tendres feuilles ou encore des prédatrices en embuscade dans les herbes !

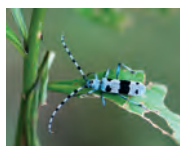
En forêt, privilégiez les clairières, l'orée des bois et les pistes forestières ensoleillées. Observez aussi le bois mort !

Pensez aux prairies humides et aux bords d'étangs, de lacs ou de cours d'eau qui sont riches en plantes variées !

ESPÈCES	DATE	LOCALISATION	
		Commune	Précisions
Rosalie des Alpes	05/06/21	Castanet-le-Haut	Vers le Col du Pio



Lucane  
cerf-volant



Rosalie des  
Alpes



Ephippigère  
des vignes



Empuse  
commune



Damier  
de la succise



ESPÈCES	DATE	LOCALISATION	
		Commune	Précisions

### Pour aller plus loin

#### Pour saisir vos informations :

- ▶ **GeoNat'Occitanie** : [geonature.biodiv-occitanie.fr](http://geonature.biodiv-occitanie.fr)

#### Ils travaillent sur le sujet :

- ▶ **Office pour les insectes et leur environnement - antenne Occitanie** : [opiel.org](http://opiel.org)
- ▶ **Conservatoire d'espaces naturels d'Occitanie - groupe Invertébrés** : [www.cen-mp.org/gimp](http://www.cen-mp.org/gimp)