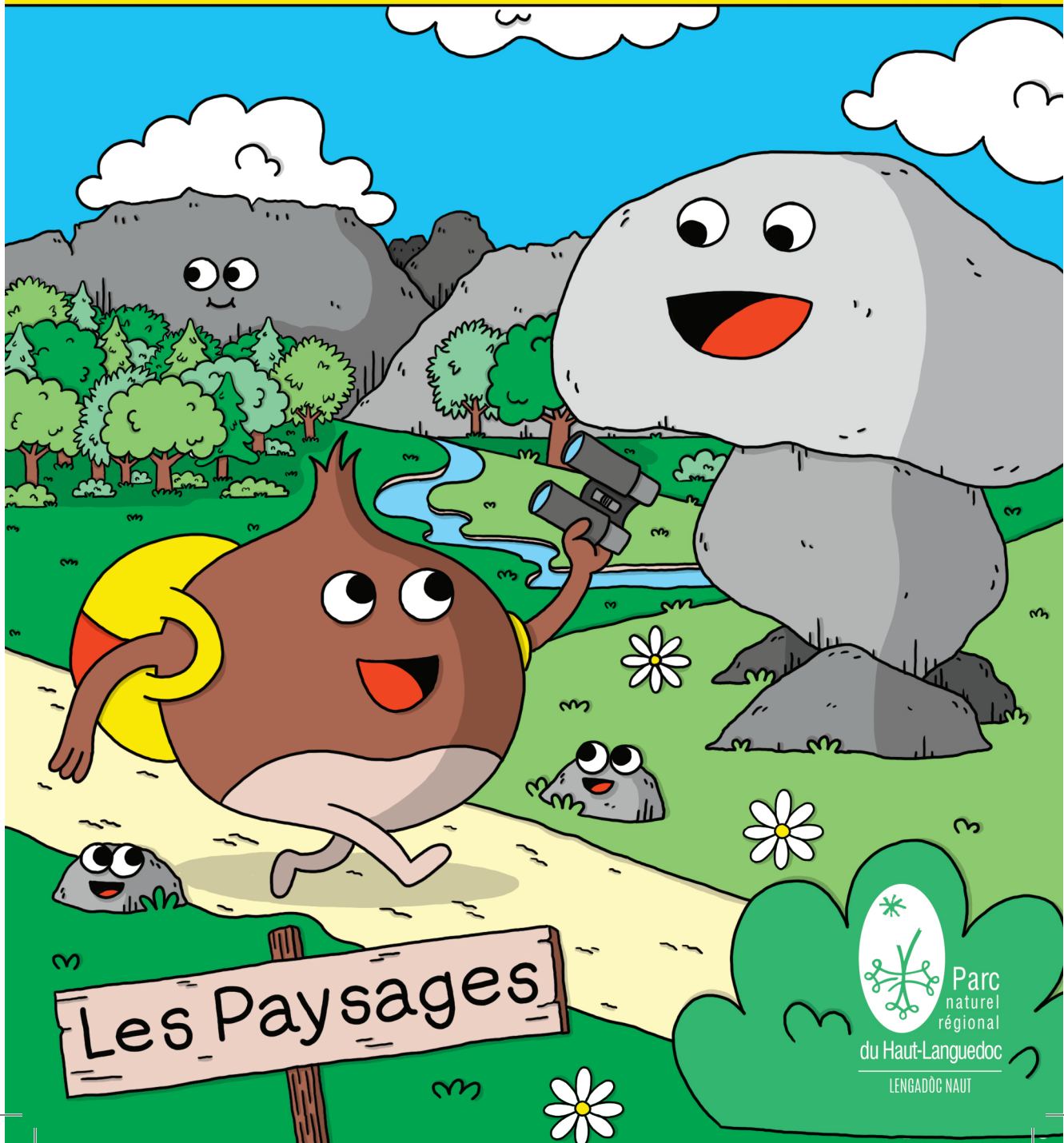
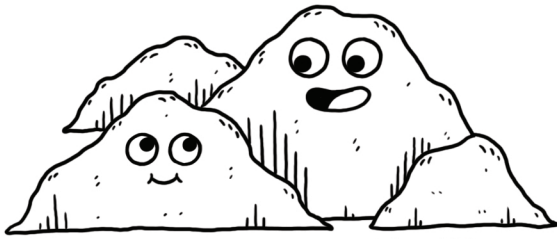


Boggy ②

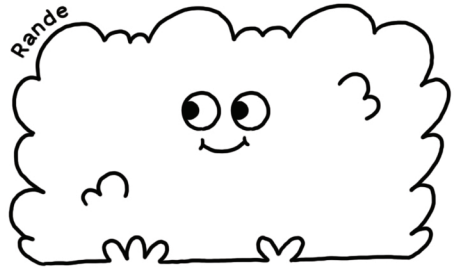


Les Paysages

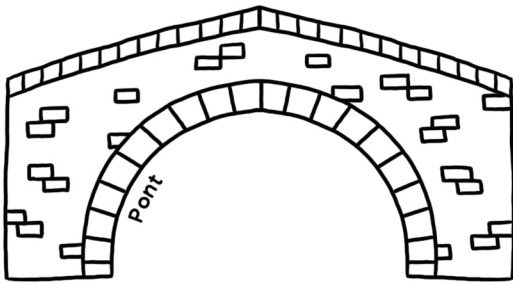

Parc
naturel
régional
du Haut-Languedoc
LENGADOC NAUT



Ròc • Pèira



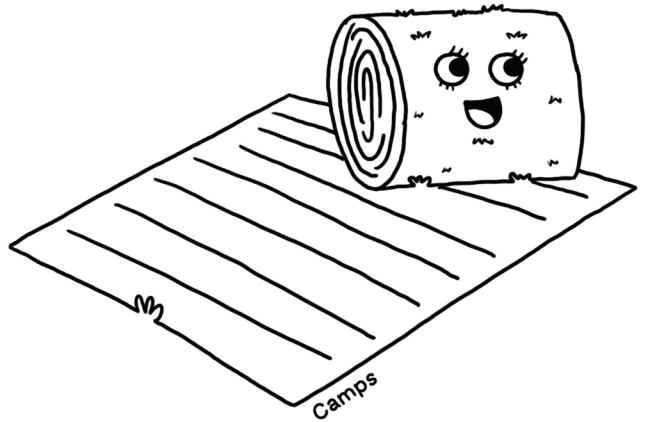
Rande



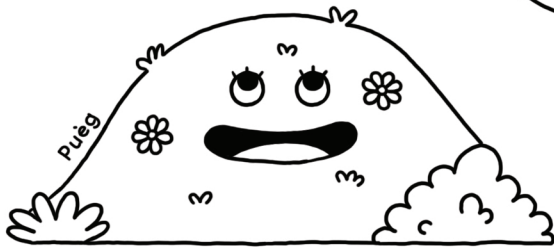
Pont



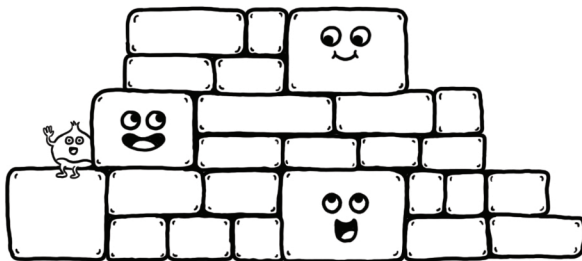
Ostal



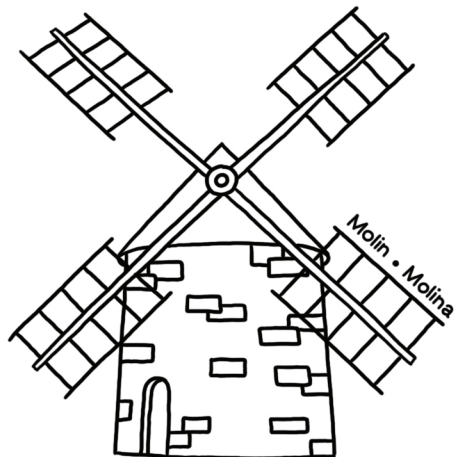
Camps



Puèg



Paredon

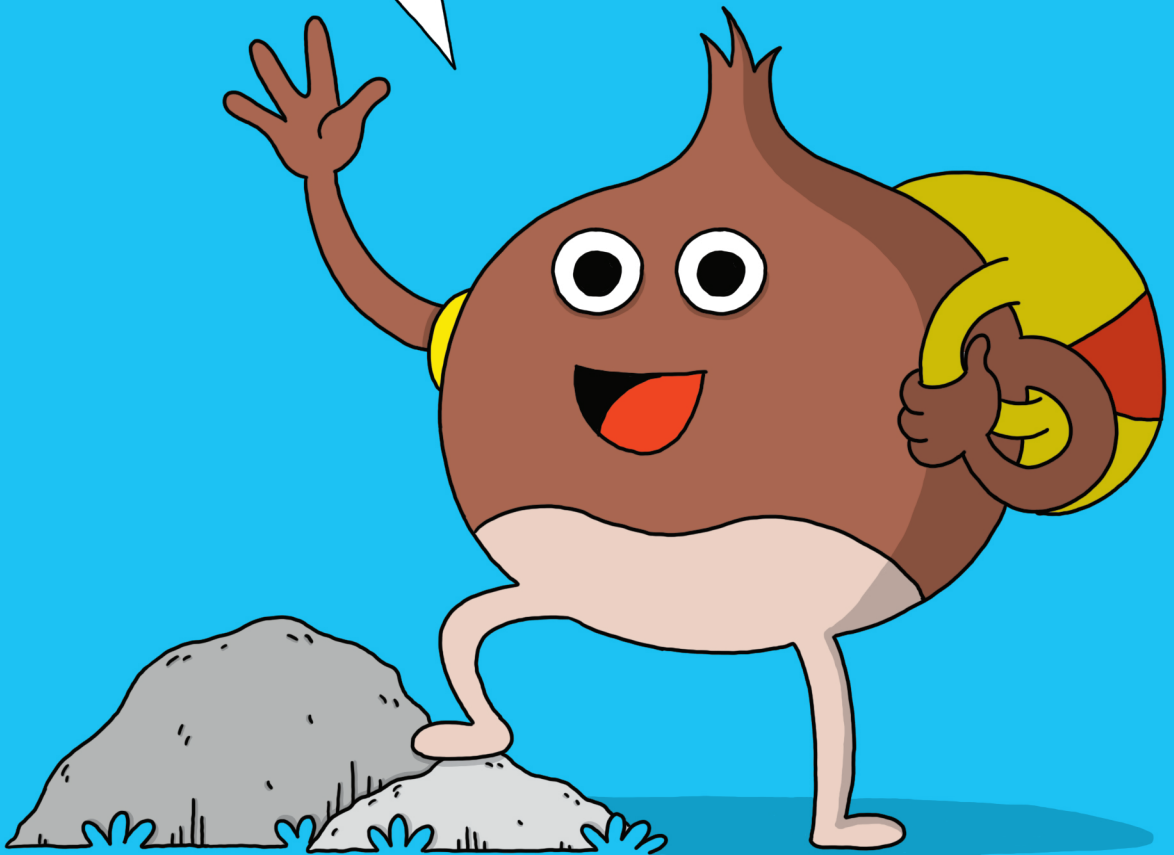


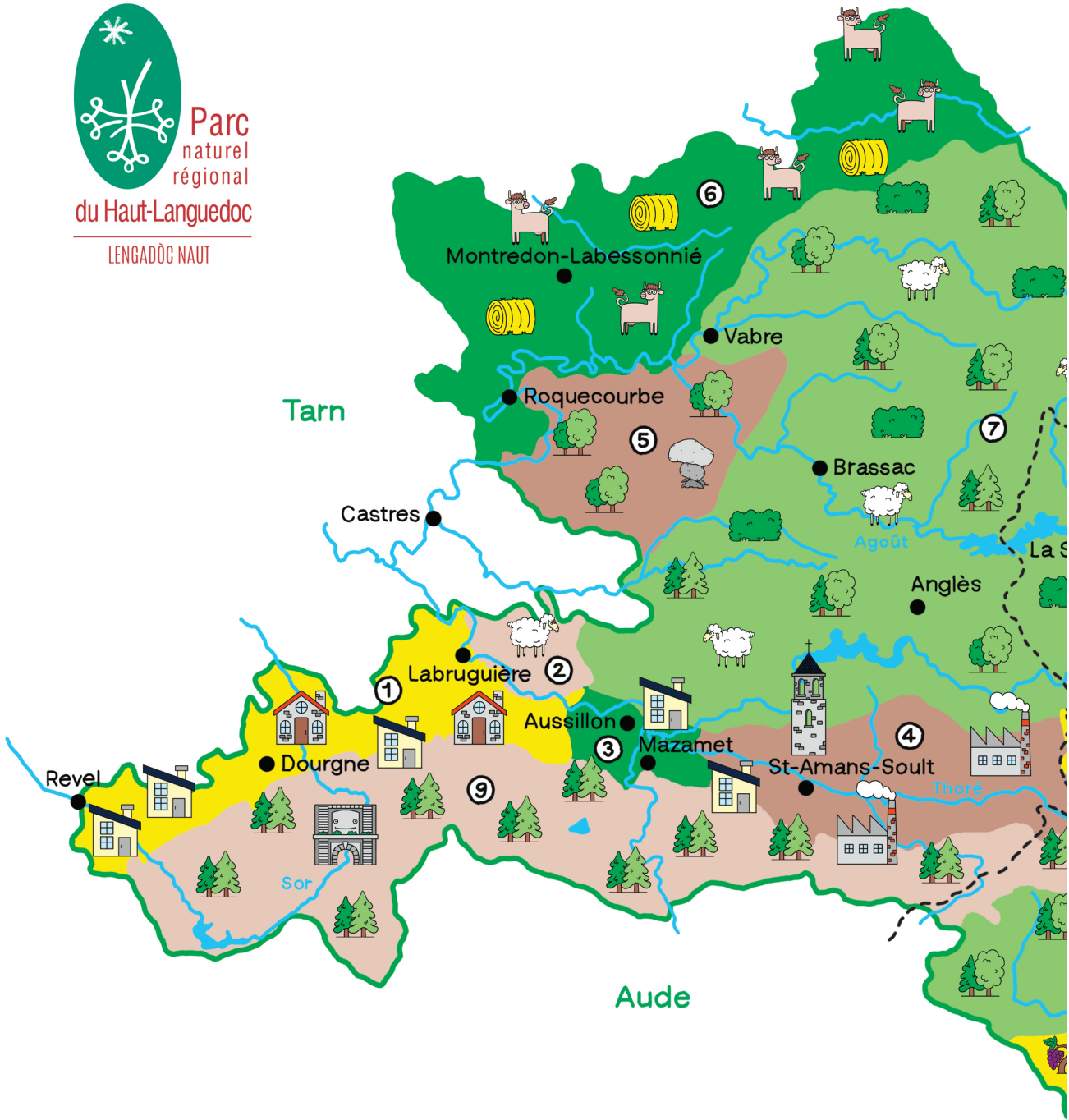
Molin • Molina


Salut, tu te rappelles de moi ? Boggy !
La châtaigne qui habite dans le Parc naturel
régional du Haut-Languedoc.


Dans ce numéro, nous allons nous concentrer
sur les paysages. Ensemble, nous allons
apprendre à bien les regarder pour mieux
les comprendre. Nous analyserons aussi
leur transformation et réfléchirons
à des solutions pour les préserver.


Allez hop, c'est parti !





 Périmètre
du Parc

 Frontière
Tarn/Hérault

 Maison du Parc

 Rivières et lacs

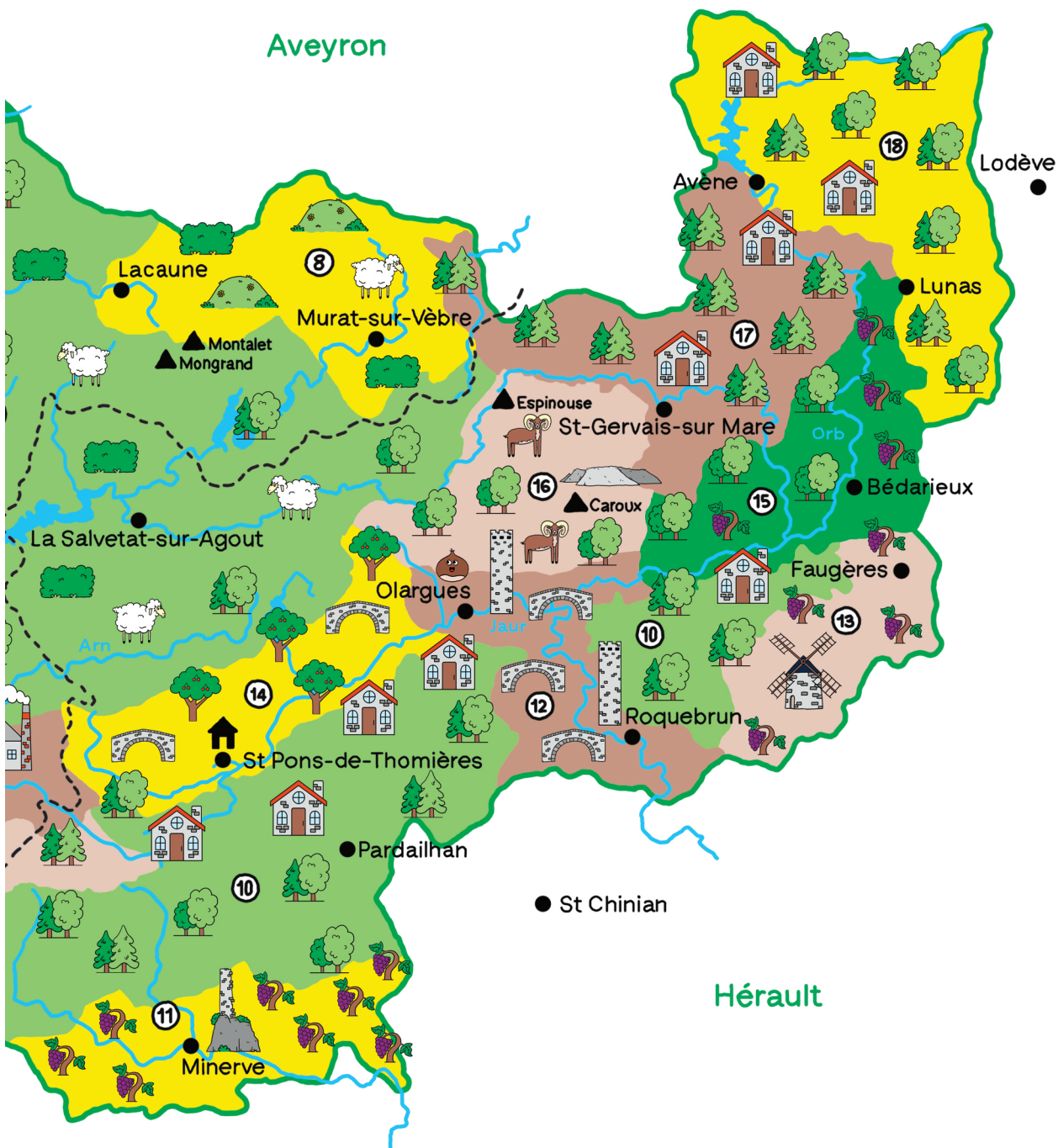
Tarn Départements

 Sommets

 Communes




Aveyron







Lodève




Hérault

- UNITÉS PAYSAGÈRES : ① Plaine de Castres ② Causse de Caucalières ③ Agglomération de Mazamet
④ Vallée du Thoré ⑤ Sidobre ⑥ Plateau de Montredon ⑦ Plateau des Lacs ⑧ Puechs de Lacaune
⑨ Montagne Noire ⑩ Avant-Monts ⑪ Minervois ⑫ Gorges de l'Orb ⑬ Coteaux de Faugères
⑭ Vallée du Jaur ⑮ Vallée de l'Orb ⑯ Caroux et Espinouse ⑰ Monts d'Orb ⑱ Lac d'Avène

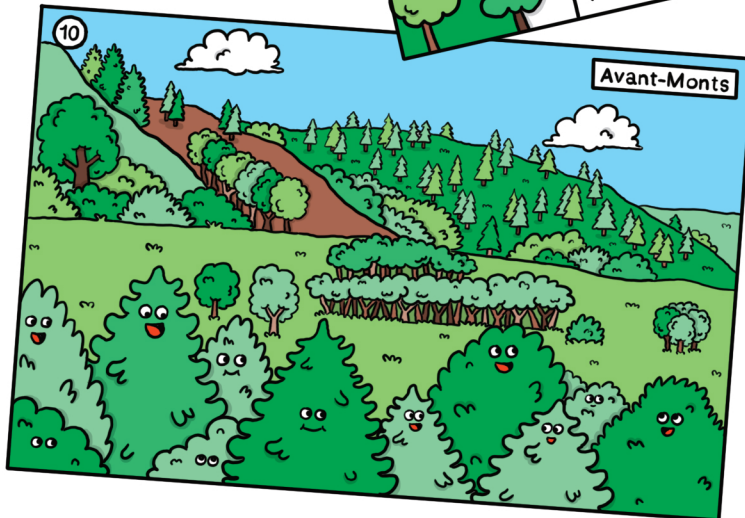
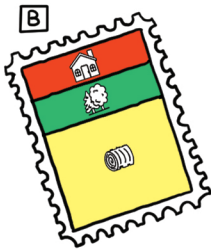
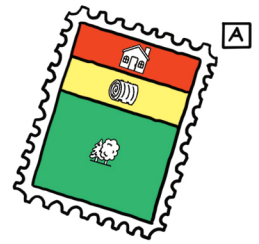
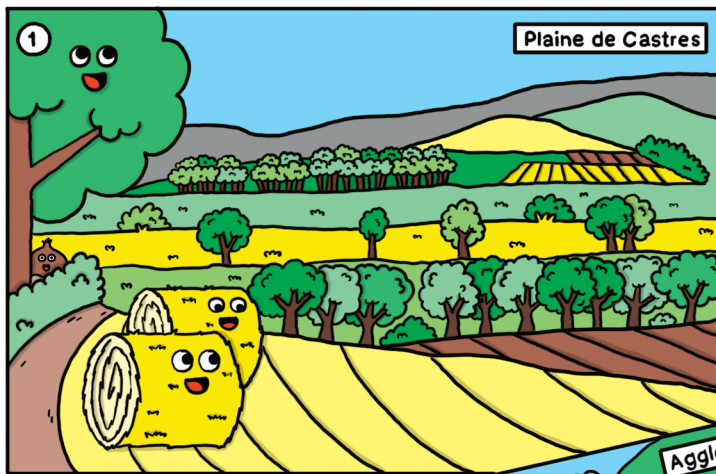
Situé dans le prolongement du Massif central, le Parc naturel régional du Haut-Languedoc est composé de paysages de moyenne montagne  aux larges horizons. À cheval  sur le Tarn et l'Hérault, le Parc offre des panoramas* très différents. Ils sont constitués de couleurs, de motifs et de textures typiques à chaque territoire. Ils sont marqués par une identité occitane  forte.

On y trouve de vastes forêts  qui s'étendent sur plus de la moitié du Parc. Les plaines, les espaces agricoles  et viticoles  représentent un quart du Parc. Les villages  et les industries  sont peu nombreux. On les trouve principalement le long du sillon médian* qui longe les grandes rivières  et les lacs.


Pour s'y retrouver parmi tous ces points de vue  très variés, on a créé des unités paysagères. Cela veut dire qu'on a rangé tous ces espaces remarquables grâce à des caractéristiques qui les rendent uniques. Ce sont comme des points de repère qui permettent d'analyser le développement du territoire.





Un panorama est un paysage très étendu que l'on peut contempler de tous côtés.










Le sillon médian est une ligne imaginaire qui relie Castres à Bédarieux. C'est une zone très habitée car il regroupe un tiers de toute la population du Parc.










Boggy veut envoyer une carte postale à ses copains. En observant les quantités de forêts, de champs et d'habitations, retrouve le timbre correspondant à chaque panorama.

Au Parc, le côté sauvage des paysages les rend exceptionnels. Il y a peu de présence humaine , mais pourtant les espaces ne semblent pas abandonnés. La nature vit et abrite la vie.

Grâce au relief, aux différents climats et aux saisons, les paysages sont très variés et leurs couleurs évoluent au fil de l'année. On retrouve, par exemple, les crêtes* des montagnes  qui découpent l'horizon. Dans les vallées, c'est souvent l'eau qui structure le paysage. Il y a aussi les forêts , les collines , les plaines ou encore les chaos*  qui font toute la richesse et la diversité de ces panoramas.

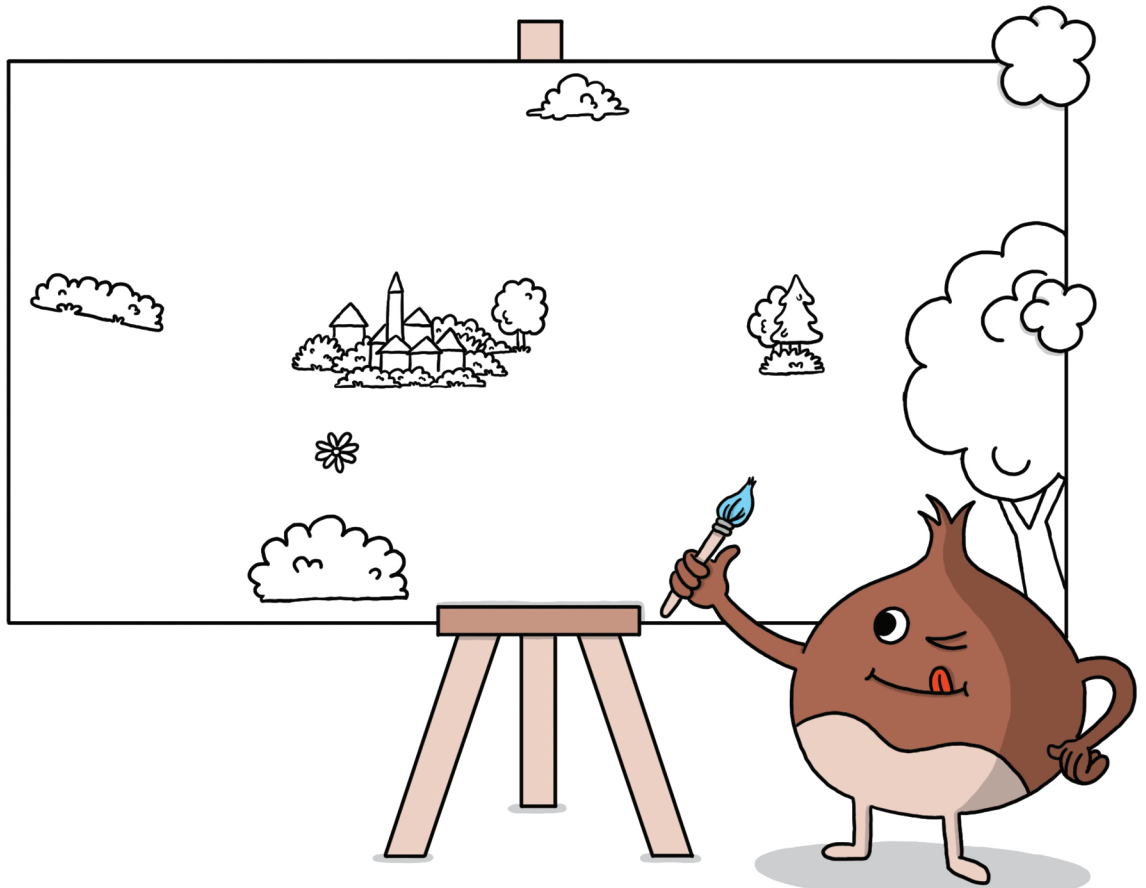
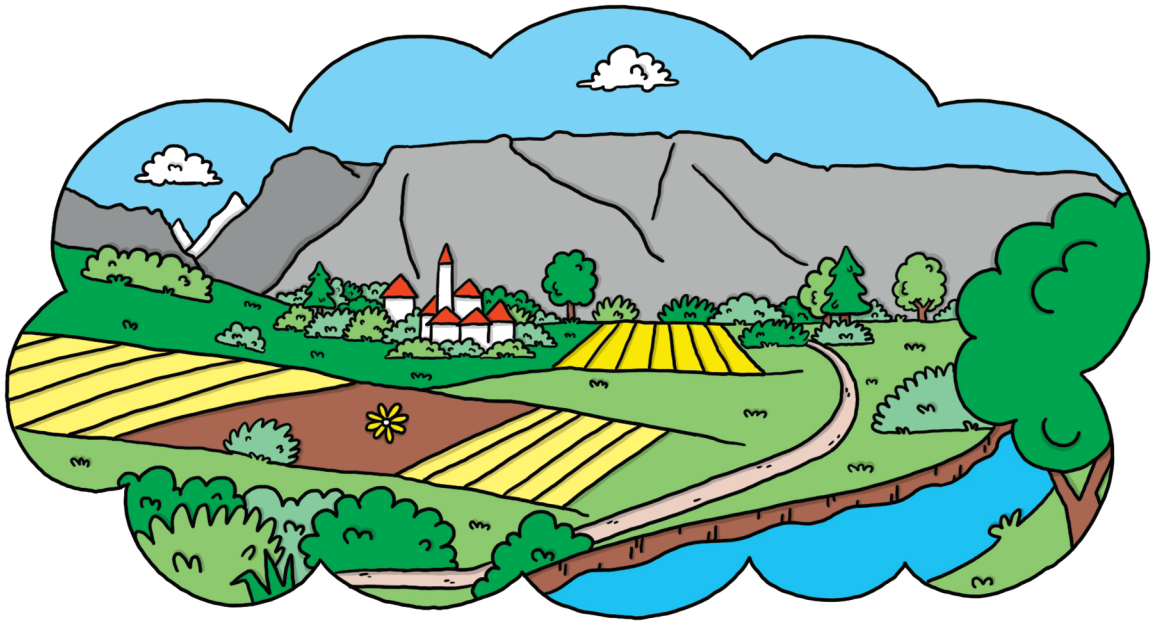
Au fil du temps, l'humain  a participé au dessin  de ces paysages. Pour se nourrir, il a créé des champs , des vergers , des vignes  et des petits murets  pour les protéger. Pour se loger, il a bâti des maisons  puis des villages. Il a aussi planté de nouvelles forêts  pour en exploiter le bois. Puis l'industrie s'est développée. C'est alors qu'on a vu des usines  s'intégrer dans le panorama.

Pour comprendre tous ces paysages, il faut trouver un point de vue  lointain et analyser les plans*. On pourra, par exemple, admirer un champ  en bordure de forêt , puis une vallée arrosée par une rivière  qui longe un village  au pied d'une colline  laissant apparaître des montagnes  en arrière plan.

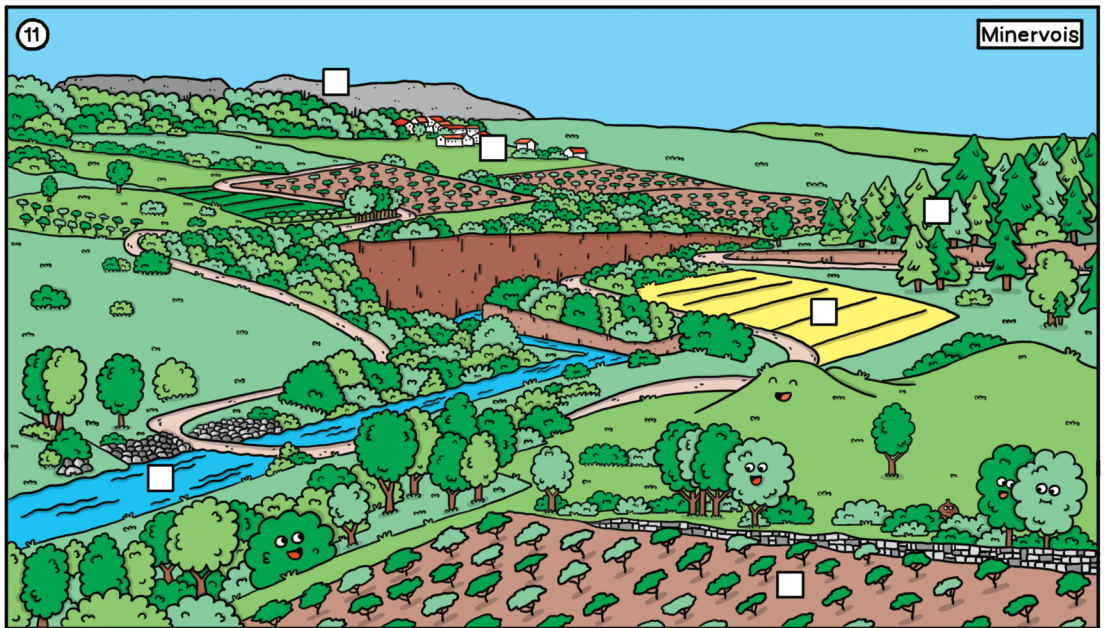
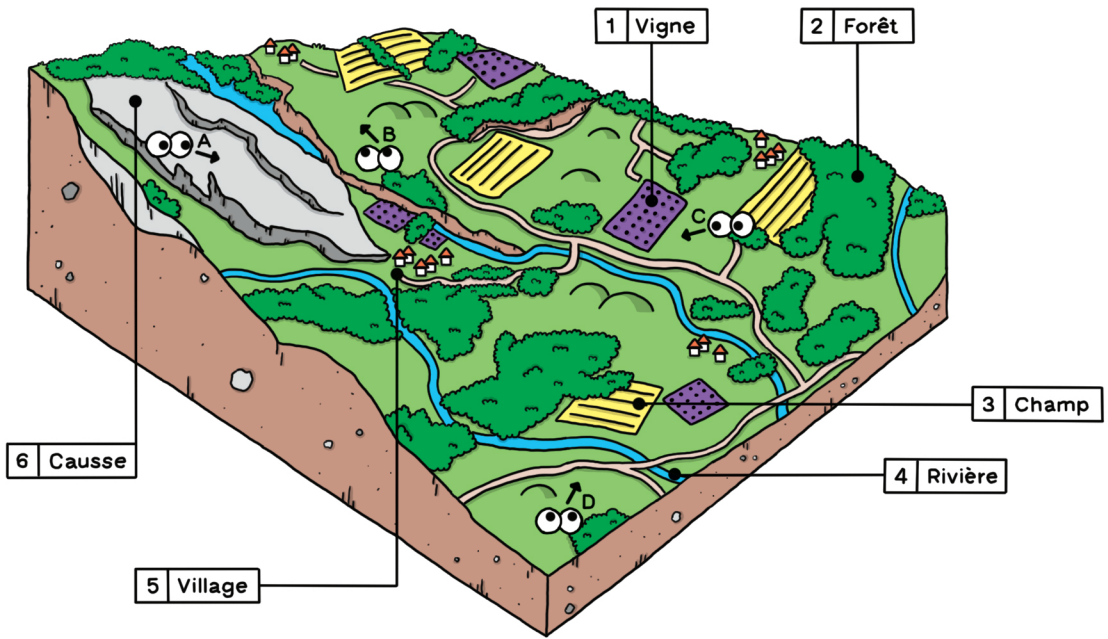
La crête est la ligne qui se dessine sur le sommet d'une montagne et qui sépare les versants opposés.

Un chaos est un gros tas désordonné de rochers qui s'est fait naturellement.

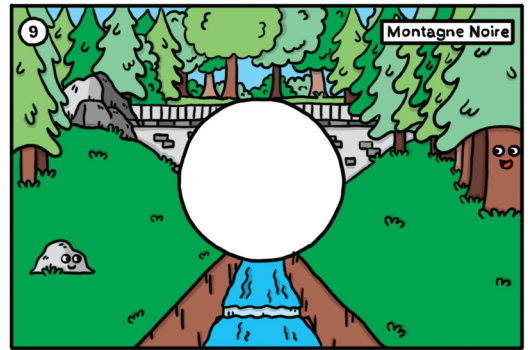
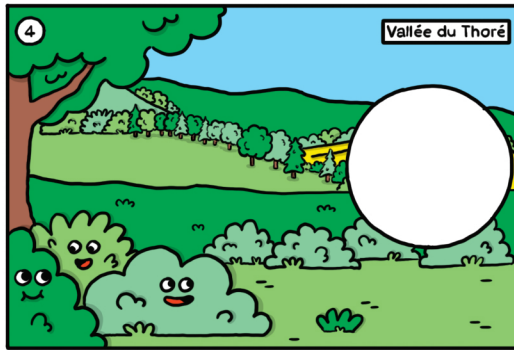
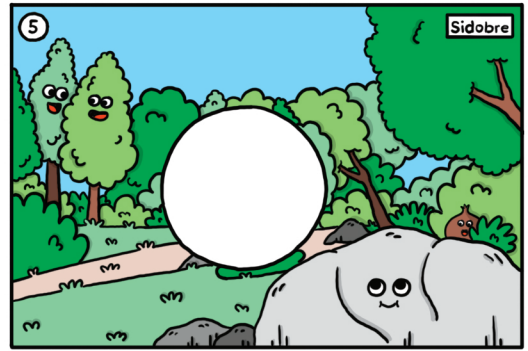
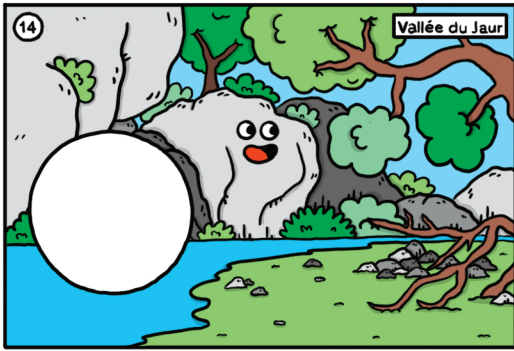
Les plans sont une succession de lignes qui apparaissent les unes derrière les autres. On parle souvent de premier plan, de second plan, d'arrière plan...



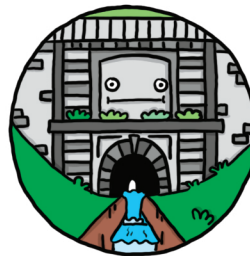
Pour réaliser sa peinture, Boggy se remémore sa balade dans les Gorges de l'Orb. Aide-le à finir sa toile.



Waouh, quel beau paysage ! Sauras-tu replacer les numéros du schéma dans ce panorama ? Mais où se situe Boggy pour pouvoir admirer ce paysage ? Entoure les yeux du schéma correspondants à ce point de vue.



A



B



C



D

Des éléments typiques de 4 unités paysagères se sont mélangés.
Aide Boggy à retrouver la place de chaque vignette.


7













Des erreurs se sont glissées dans le paysage du lac de la Ravière.
Aide l'inspecteur Boggy à les retrouver ! Entoure les 14 intrus.



Plateau des Lacs




La société évolue et les paysages aussi. Les villages  s'étendent. La vie se modernise et les habitudes changent.

Pour s'adapter à la demande, les exploitations agricoles  se transforment. Certaines s'agrandissent, d'autres sont abandonnées. Des éléments typiques sont parfois détruits (haies , bois , petits murets ...). Les cultures aussi changent. Par exemple, les vignes  deviennent des champs de blé .

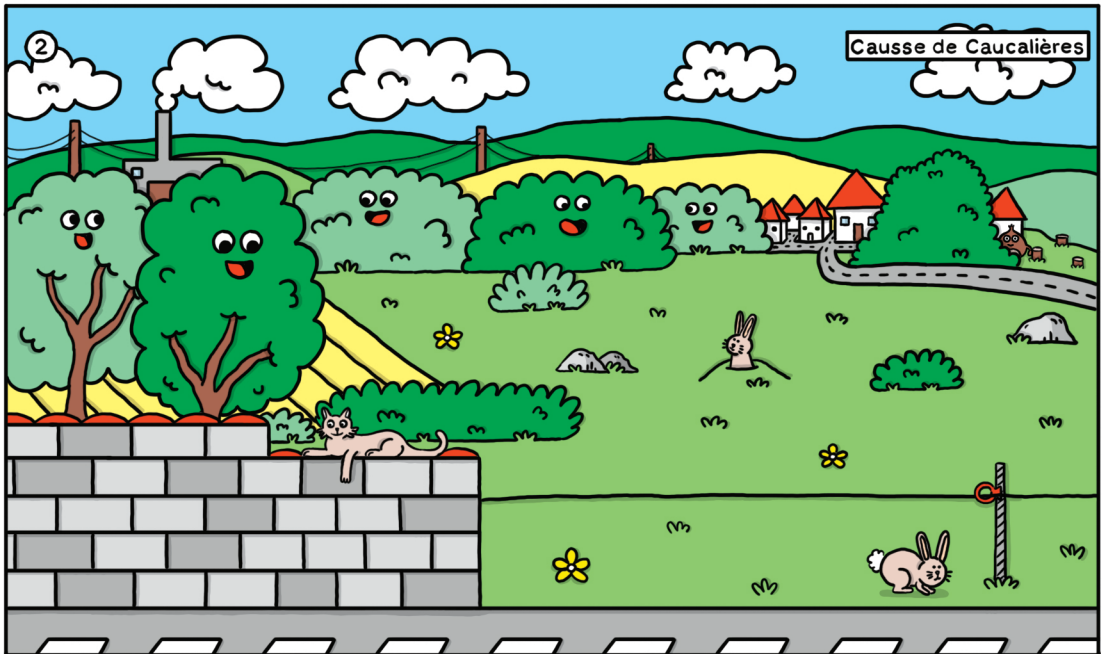
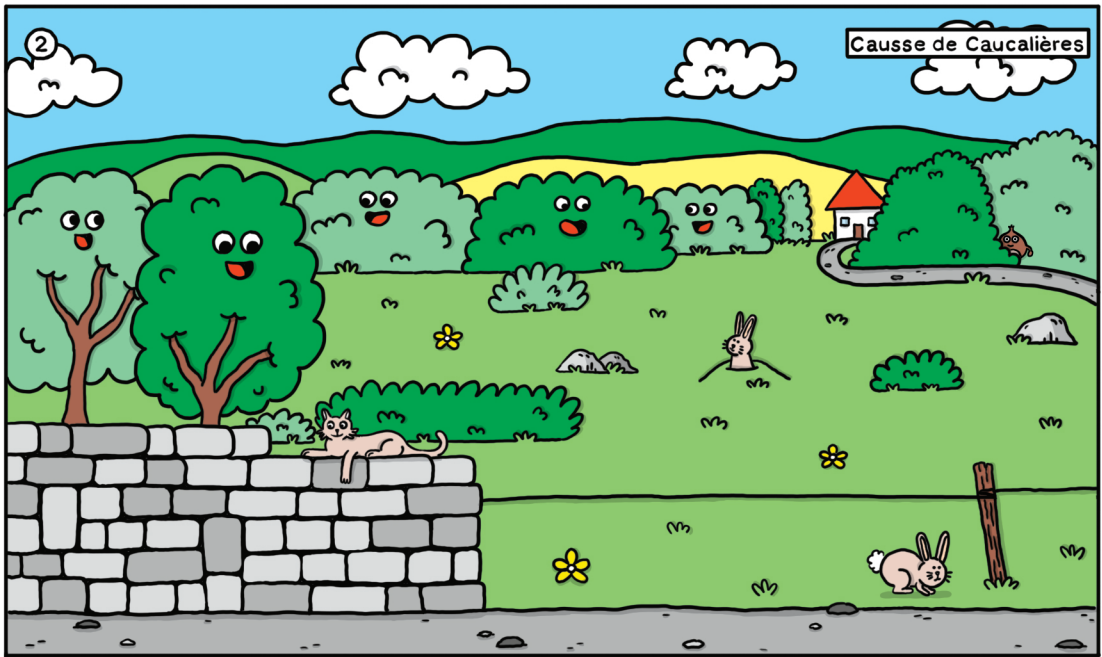
Certaines forêts  ont été plantées par l'homme pour produire du bois . On a donc fait pousser des essences* qui grandissent vite sans penser aux paysages. C'est pour cela que beaucoup de forêts  exploitées se ressemblent. Et quand les arbres sont assez grands, on les coupe  pour que le bois soit vendu. On assiste alors à de très grands changements dans le panorama.

Dans les agglomérations et les villages , d'anciens bâtiments sont rénovés, des maisons  un peu éparpillées et des lotissements apparaissent. On assiste parfois à de la bétonisation*. Tout cela transforme les paysages d'autrefois.

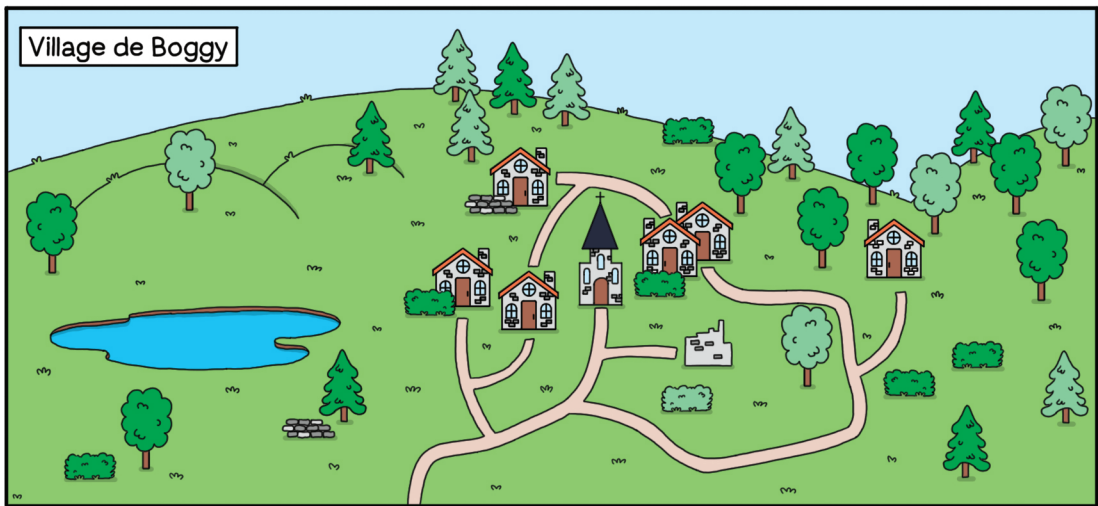
Au Parc, l'Observatoire photographique est un outil très utile pour analyser ces changements. Tous les 3 ans, des photos  sont prises exactement aux mêmes endroits. Cela permet de voir les choses qui ont changées.

Une essence de bois est le mot utilisé pour parler des espèces, des familles d'arbres. Chaque essence est différente. C'est pour ça qu'elle ne pousse pas forcément au même endroit et à la même vitesse que les autres.

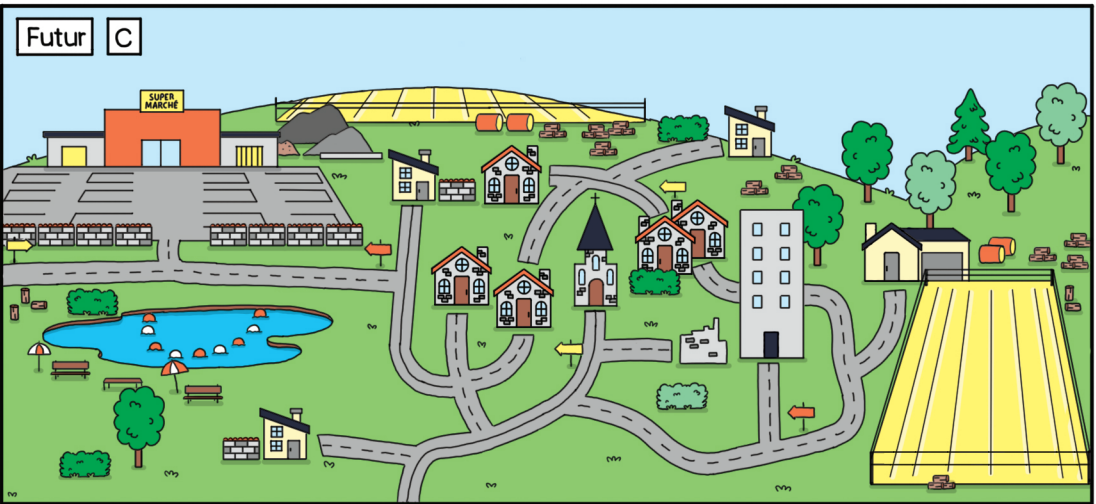
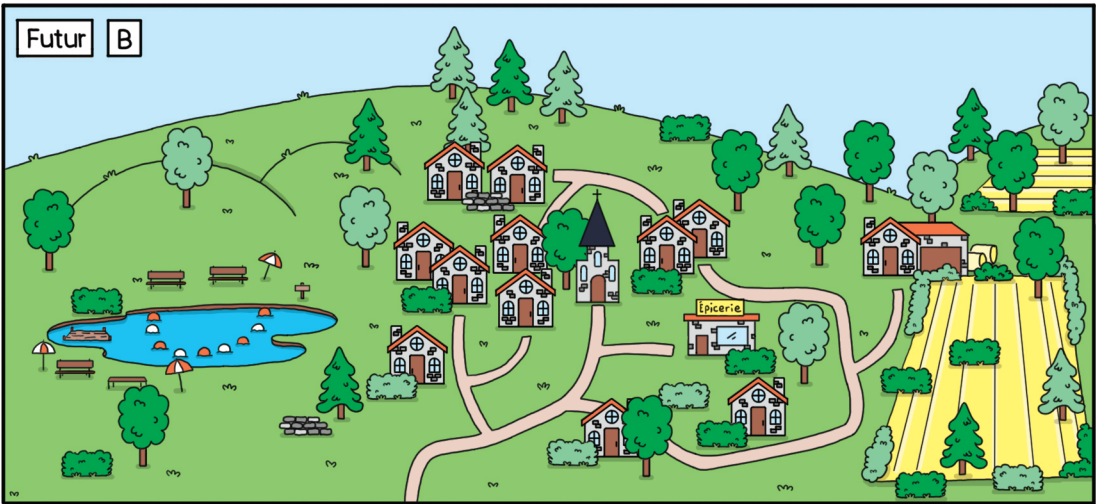
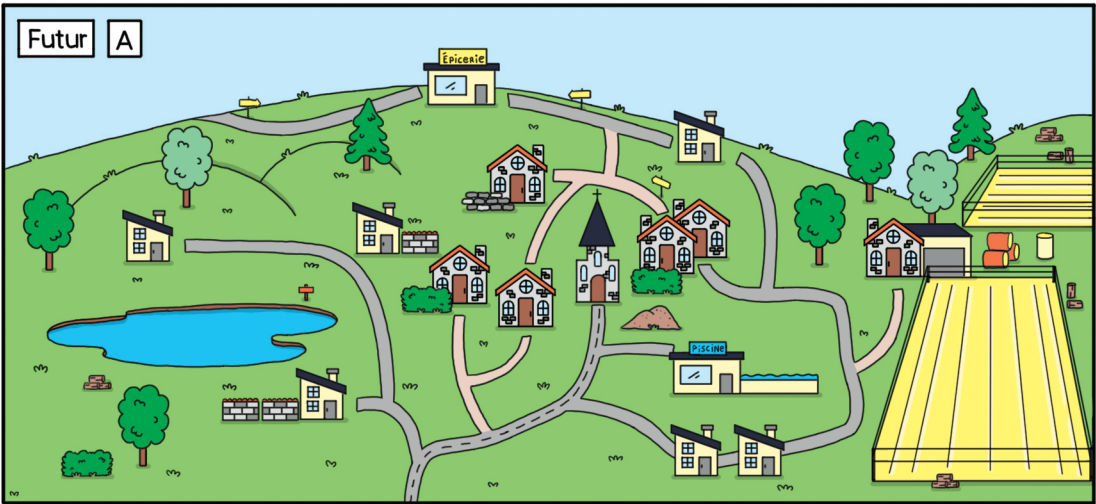
On parle de bétonisation quand on construit de nouveaux bâtiments pour installer des zones commerciales, des parkings, ... le plus souvent à la place de la nature.



En étudiant les clichés de l'Observatoire photographique, Boggy a repéré 8 changements qui ont eu lieu durant ces 3 dernières années. Sauras-tu les trouver ? Entoure-les sur le dessin du bas.



Boggy imagine le futur de son village qui va devoir évoluer pour répondre à de nouveaux besoins. Mais un seul de ses projets respecte vraiment les paysages. Lequel ?



La modernité est un véritable défi pour la préservation des paysages. On peut voir de grandes transformations là où les humains 🧑 sont nombreux. Il faut savoir vivre avec son temps mais il existe des solutions pour évoluer en respectant son patrimoine et son territoire.

D'abord, avant de construire 🏗️ de nouvelles choses, il faut penser à rénover les espaces qui existent déjà. Les châteaux 🏰, les vieilles fermes abandonnées, les murets 🧱, ... sont typiques du territoire. On peut très bien les moderniser pour répondre aux nouvelles envies.

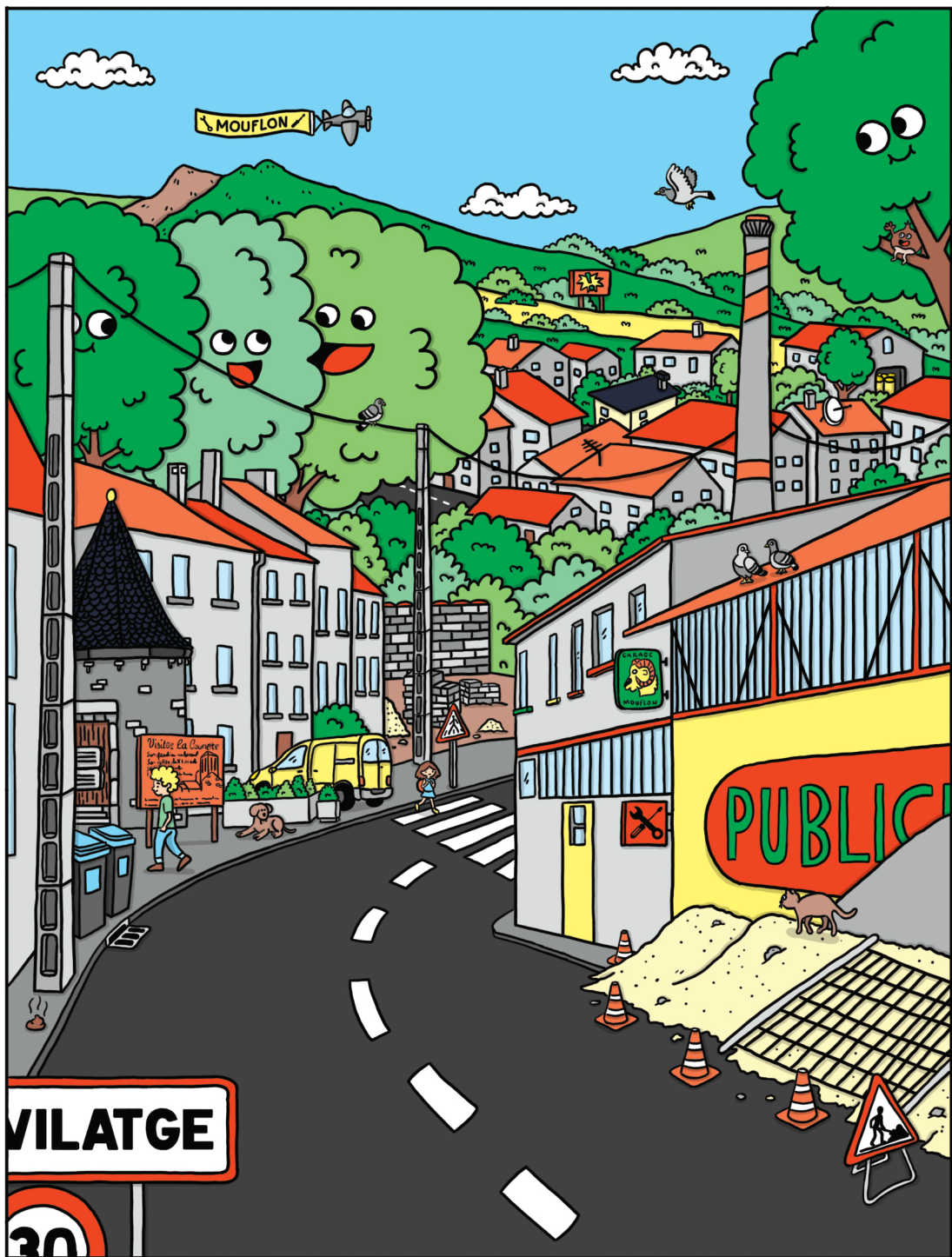
Dans l'industrie, la sylviculture* est très développée. Mais les forêts 🌲 permettent aussi de se balader, de pratiquer la cueillette et abritent de nombreuses espèces. Il faut donc trouver un équilibre. Dans l'agriculture, la monoculture* a un impact fort car elle homogénéise* les paysages. Une mosaïque de cultures diversifiées est bénéfique car elle permet de garder les éléments naturels déjà présents. Les haies 🌿, les vergers 🍏, les potagers 🥕, ... peuvent ainsi être préservés. Cela offre aux espèces animales 🐏 et végétales 🌱 un espace riche pour vivre en harmonie.

Il existe aussi plein de lieux insolites à admirer 👁️. Très souvent, des passages existent déjà pour y accéder. Il vaut alors mieux entretenir ces chemins ruraux 🚶 plutôt que de construire de nouvelles routes 🛣️ qui peuvent perturber la beauté des paysages.

La sylviculture c'est tout le travail de l'exploitation des forêts pour vendre le bois. Cela regroupe la plantation, l'entretien, le reboisement, la coupe, ...

La monoculture c'est quand on ne fait pousser qu'une seule variété de plante sur une exploitation. C'est souvent plus rentable mais cela nuit à la biodiversité.

Homogénéiser veut dire qu'on ne met qu'un seul type d'élément. On perd alors toute la richesse des différences et tout se ressemble.

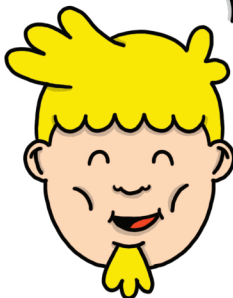


Depuis l'entrée du village, des éléments perturbent le paysage.
Aide Boggy à les retrouver et raye-les pour t'en débarrasser.

Je ne veux pas faire trop de route pour acheter mes légumes.



Moi, maraîcher, j'ai peur de perdre ma clientèle.



Je voudrais que notre village attire plus de touristes.



J'aimerais pouvoir voir des films près de chez moi.



Je n'aime pas entendre de voitures dans mon village.



Je voudrais préserver les espaces naturels.



Installer un supermarché

Aménager le terrain en friche pour ouvrir un camping à la ferme

Couper la forêt pour construire un hôtel moderne

Créer une nouvelle route vers la grande ville voisine

Rénover l'ancienne école pour ouvrir une épicerie locale

Construire un cinéma multiplex

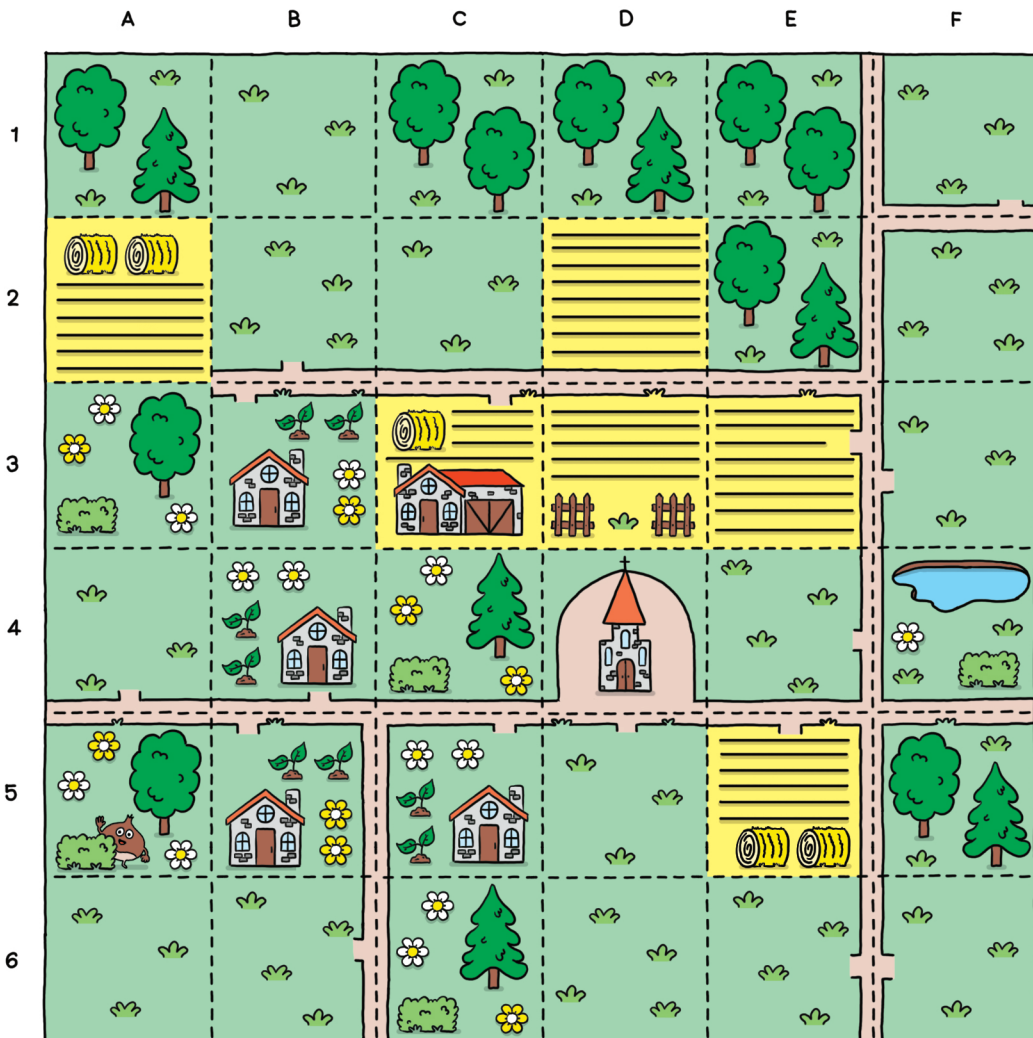
Aménager la salle des fêtes pour faire des projections

Créer un parc d'attraction

Nettoyer et flécher les chemins de randonnée



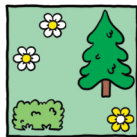
Les habitants expriment leurs envies à Boggy le Maire.
Colorie les 4 nuages d'idées qui pourront tous les satisfaire.



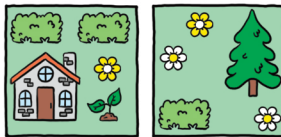
- 1 • Les constructions ne peuvent pas détruire d'arbres ou de cultures
- 2 • La parcelle doit être desservie par une route pour ne pas en construire de nouvelle
- 3 • Les maisons ne peuvent pas être espacées de plus d'une case d'un bâtiment déjà existant
- 4 • Les habitants doivent planter de la végétation à côté de la maison pour l'intégrer dans le paysage



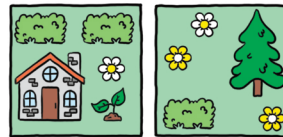
Mlle Lelac



M. et Mme Cause



M. Dufoin



Boggy accueille 3 nouveaux habitants dans son village. Aide-le à trouver l'emplacement idéal de leur maison en suivant les règles qui permettent de protéger le paysage.

1 • QUIZZZZZZZZZZZZZZZZZZZZ !

Combien d'unités paysagères composent le Parc ?

2 • QUIZZZZZZZZZZZZZZZZZZZZ !

À quelle fréquence dois-je reprendre une photographie de l'Observatoire ?
1 an, 3 ans ou 5 ans ?

3 • QUIZZZZZZZZZZZZZZZZZZZZ !

Si je veux préserver le joli paysage, dois-je construire ma maison au milieu d'un champ ?

4 • QUIZZZZZZZZZZZZZZZZZZZZ !

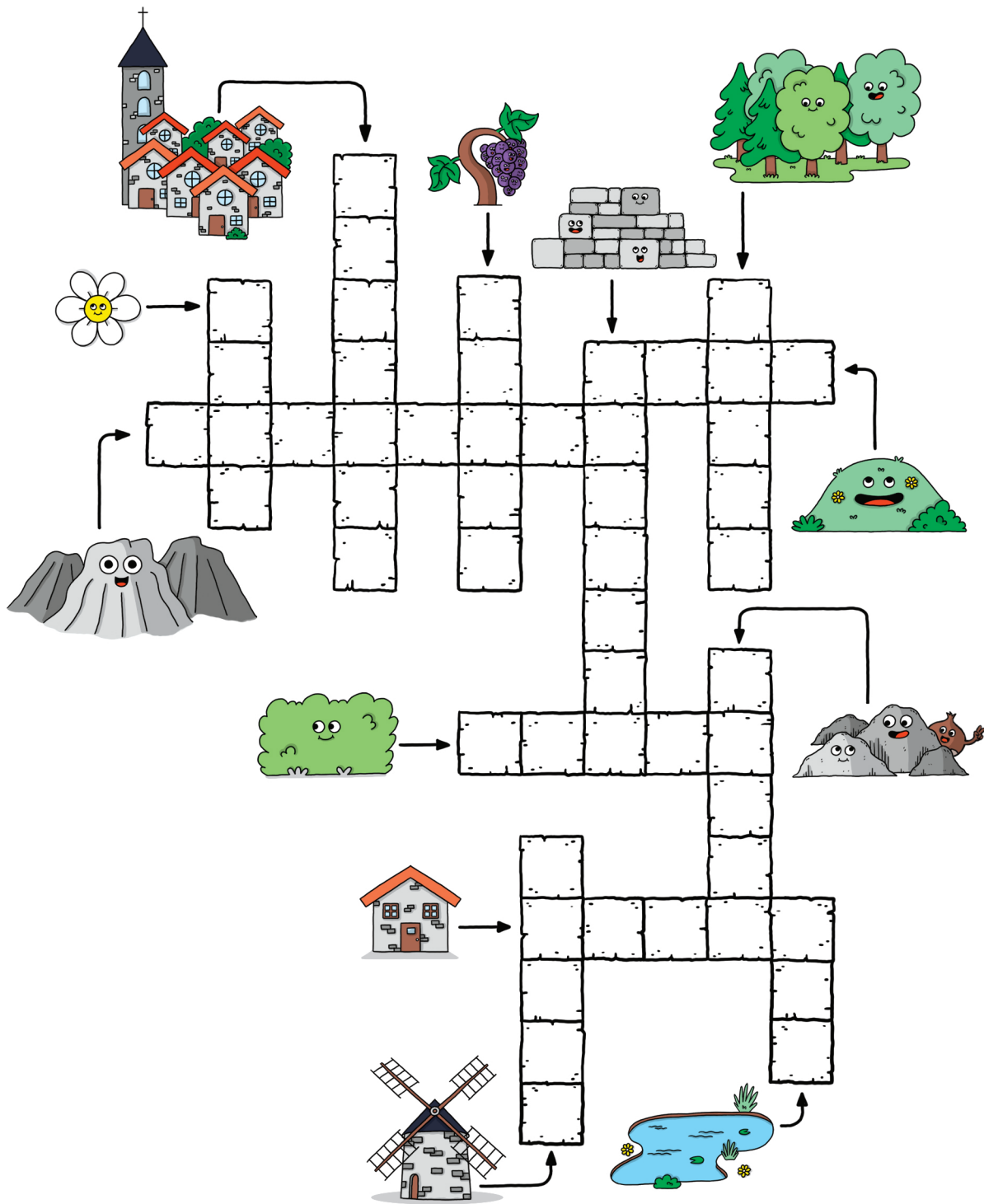
Puis-je mettre une grande affiche dans la rue pour faire la publicité de ma boulangerie ?

5 • QUIZZZZZZZZZZZZZZZZZZZZ !

Dans quelle unité paysagère puis-je trouver le lac de la Ravière ?



As-tu bien retenu ce que tu as lu dans ce cahier ?
Dans ce quizz, plusieurs réponses sont parfois possibles.



Des mots en occitan se sont cachés dans le cahier.
Sauras-tu les retrouver ?

Solutions

Page 5



: Avant-Monts



: Plaine de Castres

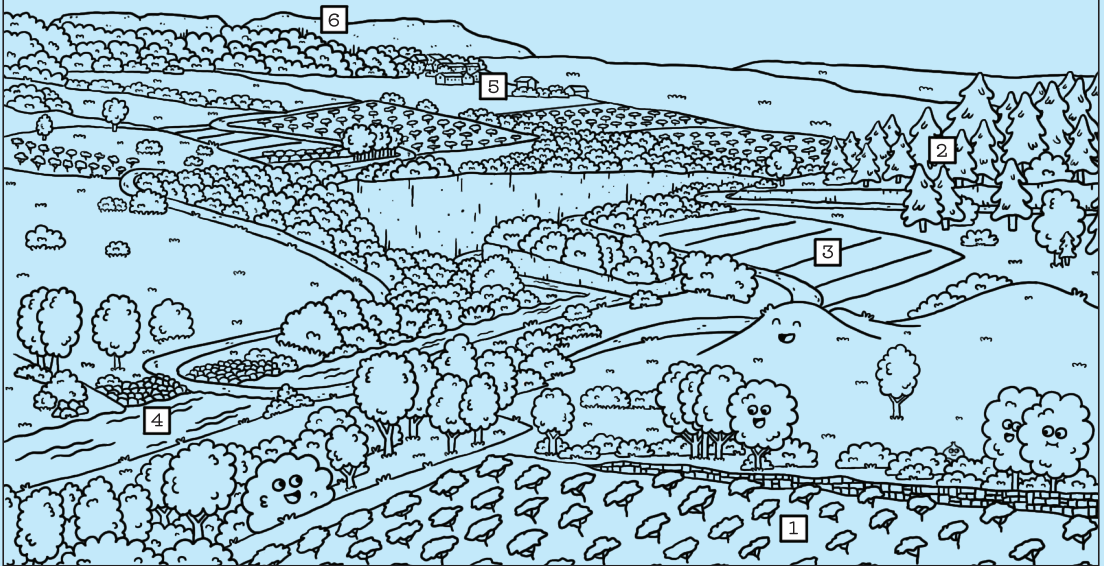


: Agglomération de Mazamet

Page 8

11

Minervois

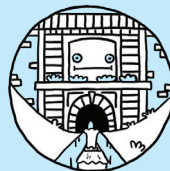


Pour pouvoir admirer ce joli paysage, Boggy se trouve au point de vue C

Page 9



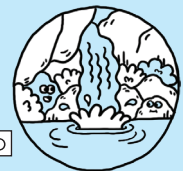
A Vallée du Thoré



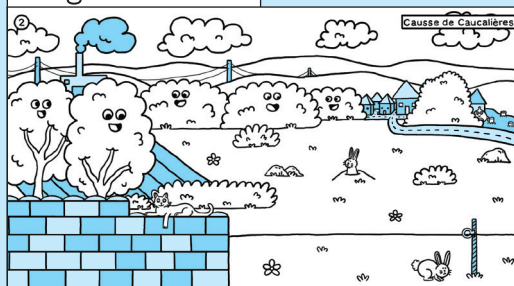
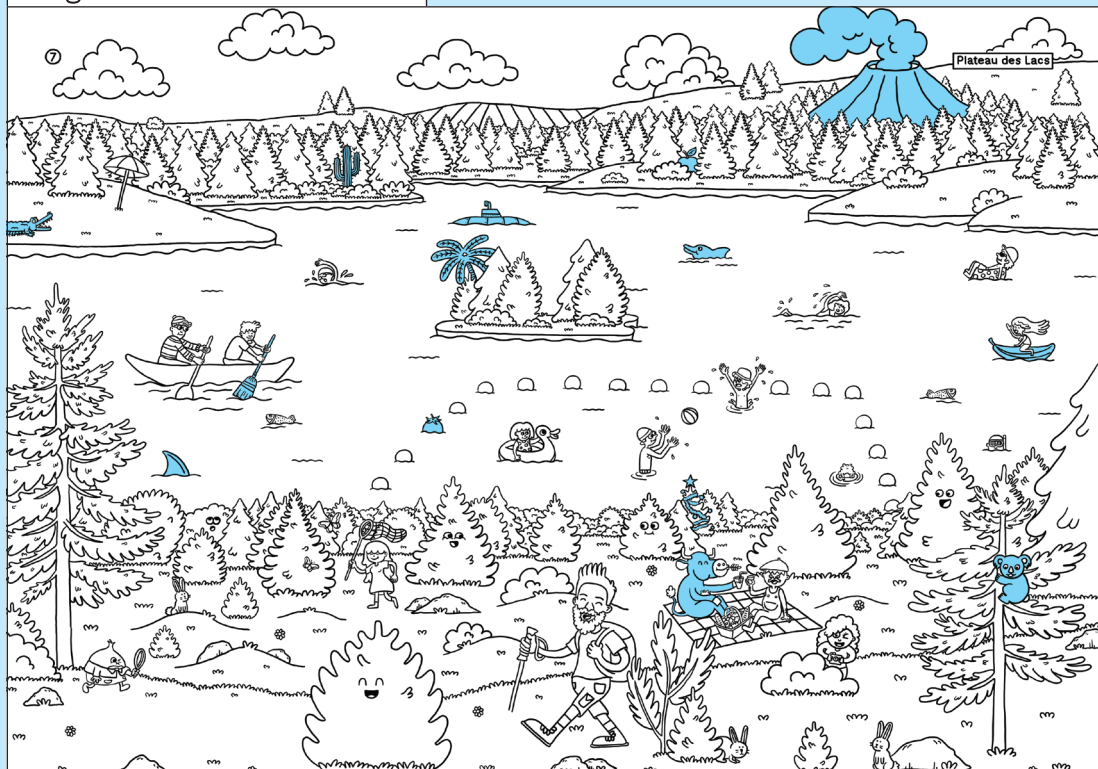
B Montagne Noire



Sidobre C



Vallée du Jaur D



Si toi aussi tu veux observer tous les changements qu'il y a eu dans les unités paysagères du Parc, retrouve les photos de l'Observatoire photographique sur : www.flickr.com/photos/136267412@N02/albums

Le meilleur plan est le FUTUR B car :



Le lac a été aménagé pour créer une nouvelle zone de jeu et de baignade.



Les nouvelles zones agricoles cohabitent avec la nature déjà présente. Des haies végétales ont été plantées. Cela favorise la biodiversité.



Les 8 nouveaux habitants ont construit des maisons en pierre pour respecter le patrimoine.



Une ruine a été rénovée pour créer une épicerie. Cela évite de faire de nouvelles constructions.

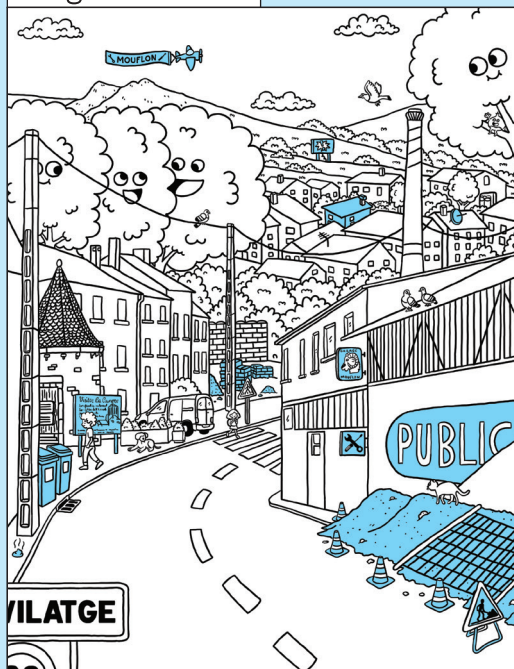


Les murets typiques du paysage ont été préservés.



Comme les maisons sont construites près de chemins déjà existants, il n'y a pas besoin de créer de nouvelles routes.

Page 17



L'affichage publicitaire est interdit dans tous les Parcs naturels régionaux.

Page 20

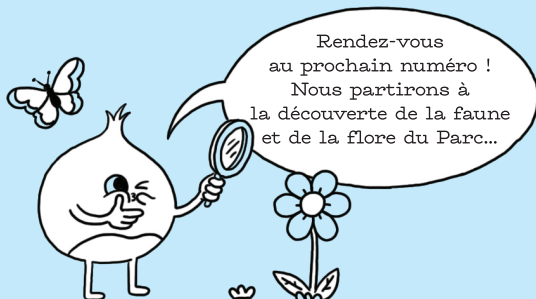
QUIZZZ 1 : 18

QUIZZZ 2 : 3 ans, car les paysages changent sur un temps très long

QUIZZZ 3 : Non. Une maison à proximité d'un village se mélangera avec les autres et se verra moins. Cela permet aussi de garder les terres agricoles disponibles.

QUIZZZ 4 : Non. La publicité est interdite dans les Parcs naturels régionaux.

QUIZZZ 5 : Dans l'unité paysagère n° 7, Le plateau des lacs.



Coordination : A-M Guers, M. Mailhé, G. Asensio

Graphisme : Appelle moi Papa

Illustration : Simon Legeard

Typographie : Hellenic par Polytype

Création des jeux : La Sauce ludique





Impression : Maraval. Cahier imprimé avec des encres végétales sur papier offset 100% PEFC (120g / 190g).

Page 18

En aménageant et en restaurant des choses déjà existantes, Boggy saura répondre aux nouveaux besoins tout en préservant le paysage.

En ne construisant pas de nouvelle route, il garantira aussi la tranquillité tant appréciée dans son village.

C'est donc en associant ces 4 idées que Boggy pourra satisfaire toutes les envies des habitants :

-  Aménager le terrain en friche pour ouvrir un camping à la ferme.
-  Rénover l'ancienne école pour ouvrir une épicerie locale.
-  Aménager la salle des fêtes pour faire des projections.
-  Nettoyer et flécher les sentiers de randonnée.

Page 19

Mlle. Lelac

M. & Mme. Causse

M. Dufoin



B2

B1 ou C2

B6

A6

D5 ou E6

D6

Page 21



FLOR



VILATGE



VINHA



PAREDON



SELVA



PUÈG



MONTANHA



RANDE



PEIRA



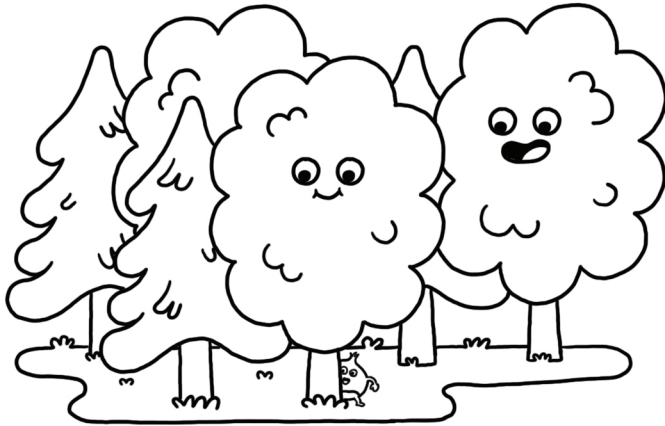
MOLIN



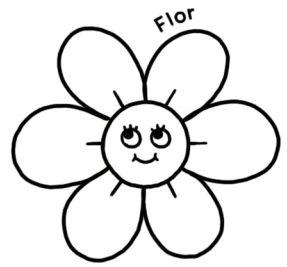
LAC



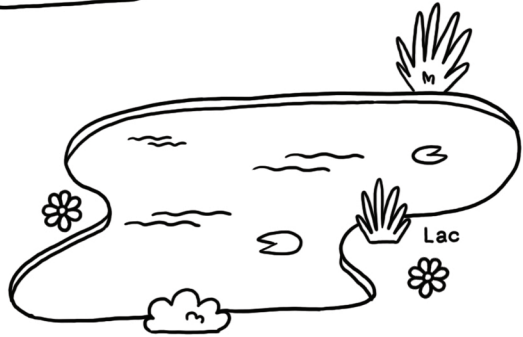
OSTAL



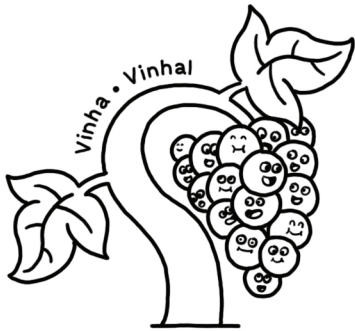
Selva • Bosc



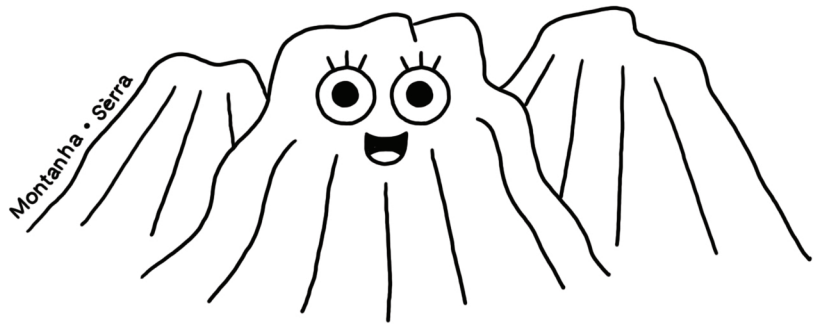
Flor



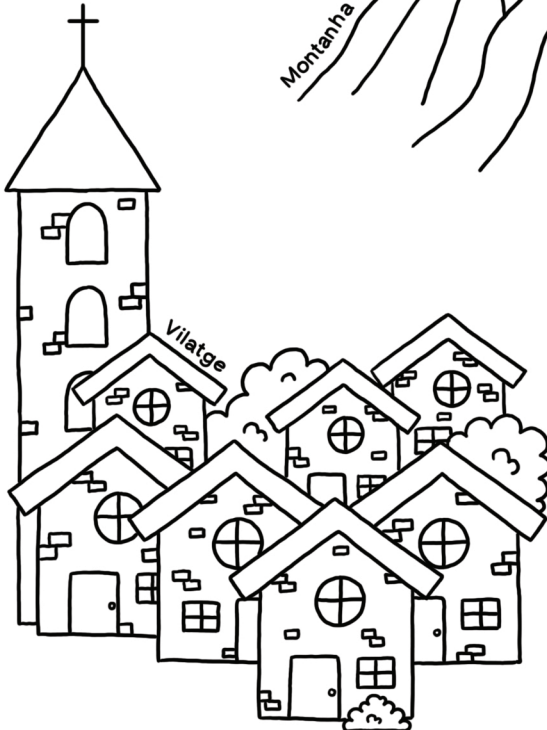
Lac



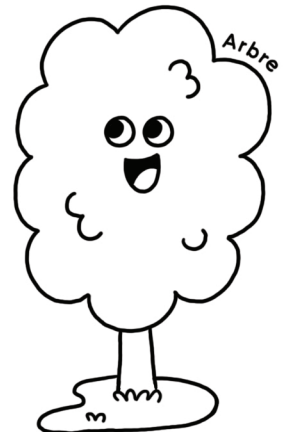
Vinha • Vinhal



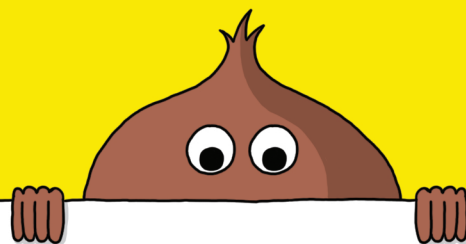
Montanha • Serra



Vilatge



Arbre



Mais où
s'est caché Boggy ?
As-tu été attentif ? Boggy
est présent dans chaque
page de jeu de ce cahier.
Arriveras-tu à le retrouver ?



Parc naturel régional du Haut-Languedoc
1, place du Foirail - BP 9
34220 St-Pons-de-Thomières

www.parc-haut-languedoc.fr
☎ 04 67 97 38 22
✉ accueil@parc-haut-languedoc.fr

 @parchautlanguedoc  #PNRHL  @PNRHL

